



МИНИСТЕРСТВО
ПРОСВЕЩЕНИЯ
РОССИЙСКОЙ
ФЕДЕРАЦИИ

**УВАЖАЕМЫЕ РОДИТЕЛИ,
ПУСТЬ НОВЫЙ ГОД
БУДЕТ СЧАСТЛИВЫМ
И БЕЗОПАСНЫМ!**





МИНИСТЕРСТВО
ПРОСВЕЩЕНИЯ
РОССИЙСКОЙ
ФЕДЕРАЦИИ

А МЫ НАПОМИНАЕМ, ЧТО В ПОЕЗДКЕ НА АВТОМОБИЛЕ ВАЖНО:

- 1** Соблюдать скоростной режим и безопасную дистанцию
- 2** При подъезде к пешеходным переходам притормаживать заранее
- 3** Избегать опасных маневров. Помните, обгон – самый опасный маневр
- 4** Перевозить детей в удерживающих устройствах
- 5** Помнить, что все пассажиры должны быть пристегнуты
- 6** При сложных погодных условиях пользоваться общественным транспортом

Высокие сугробы вдоль тротуаров сильно ограничивают обзор – за ними могут оказаться пешеходы



УВАЖАЕМЫЕ РОДИТЕЛИ, ВАЖНО С ОСТОРОЖНОСТЬЮ ЗАЖИГАТЬ БЕНГАЛЬСКИЕ ОГНИ И ГИРЛЯНДЫ!

При возникновении пожара:

- 1** Позвонить **112**, передать информацию об адресе
- 2** Постараться самостоятельно потушить пожар, не открывая окна
- 3** Покинуть помещение, передвигаясь ближе к полу, закрыть дверь



МИНИСТЕРСТВО
ПРОСВЕЩЕНИЯ
РОССИЙСКОЙ
ФЕДЕРАЦИИ



МИНИСТЕРСТВО
ПРОСВЕЩЕНИЯ
РОССИЙСКОЙ
ФЕДЕРАЦИИ

ПОСТАРАЙТЕСЬ НЕ ВЫХОДИТЬ НА ЛЕД!

Если вы все-таки находитесь
на льду, то:

- 1** Не прыгайте и не бегайте
- 2** При переходе через водоем держитесь на безопасном расстоянии
- 3** При попадании под лед широко раскиньте руки в стороны и постарайтесь зацепиться за кромку льда, чтобы не погрузиться с головой



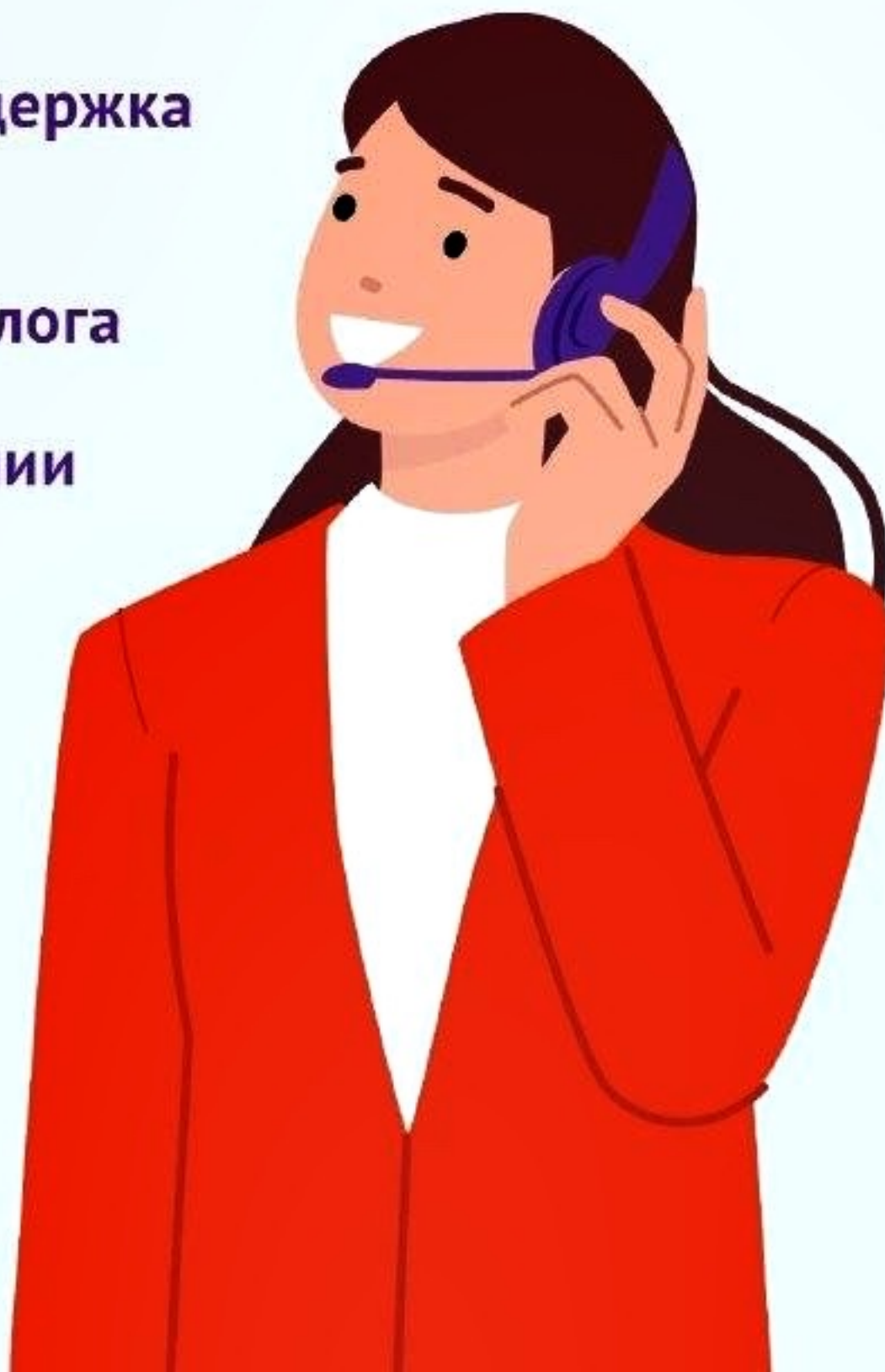


МИНИСТЕРСТВО
ПРОСВЕЩЕНИЯ
РОССИЙСКОЙ
ФЕДЕРАЦИИ

8-800-600-31-14

Горячая линия психологической помощи

- **Эмоциональная поддержка**
- **Возможность конструктивного диалога**
- **Помощь в преодолении негативных эмоций, стресса, тревоги**



Круглосуточно.
Бесплатно.
Конфиденциально.